

Soluzione

HPC



Integra dispositivi di calcolo, rete e storage leader di settore con software di gestione per una soluzione professionale e completa.

Da RISC a IA



Consente la migrazione omogenea di applicazioni "mission-critical" da server RISC chiusi in aperti, server x86 affidabili per sostenere lo sviluppo commerciale del cliente.

Appliance HANA SAP



Combina software HANA con una piattaforma hardware ottimizzata per un sistema di calcolo in memoria potente atto ad accelerare sistemi ERP, data warehouse e altre applicazioni cruciali.

Virtualizzazione



Consente di ridurre l'OPEX consolidando i centri dati in relazione alle architetture e all'implementazione ottimizzata.

Piattaforma di analisi



Integra software all'avanguardia in hardware ottimizzato per l'elaborazione dei dati in batch in tempo reale e maggior valore.

FusionCube

FusionCube 9000



Ideale per database e virtualizzazione

- Rete InfiniBand 56 Gbit/s
- 7.200.000 IOPS per cabinet
- Throughput 192 GB/s per cabinet
- Ricostruzione dati 1 TB < 15 minuti

FusionCube 6000



Ideale per virtualizzazione e cloud desktop

- 140 VM per appliance di virtualizzazione standard
- 280 utenti VDI per appliance cloud desktop standard
- Min. 3 nodi server per telaio 4U, delivery integrato, manutenzione semplificata
- Inizializzazione in 11 minuti, hardware discovery automatico, installazione guidata
- 256 nodi, espandibili online

KunLun

KunLun 9008/9016/9032



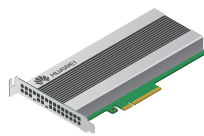
- Applicazioni multiple
Database, calcolo in memoria, cloud computing, piattaforme di virtualizzazione e nodi fat HPC sono realizzati tramite un massimo di 32 processori serie E7 v3/v4 e 768 DDR4 DIMM.
- Elevata stabilità e affidabilità
La tecnologia RAS 2.0, PFAE e hot swap assicurano la continuità del business.
- Prestazioni principali
I chip di interconnessione NC collegano 32 processori per velocità che raggiungono quelle dei test di prestazione di riferimento SPEC CPU2006 e SPEC JBB2015.
- Ecosistema aperto
Huawei collabora con i principali esponenti del settore per la realizzazione di una catena industriale aperta e completa. Le soluzioni E2E migliorano il ROI enterprise nei sistemi IT.

TaiShan

Gli SSD enterprise-level di Huawei sono caratterizzati da elevate prestazioni e alta affidabilità per eliminare i colli di bottiglia I/O, accelerare database, virtualizzazione, indicizzazione, Web e ServerSAN applicazioni, riducendo allo stesso tempo il TCO.

Scheda SSD NVMe

ES3600C V3



- Scheda PCIe mezza altezza, mezza lunghezza, capacità da 800 GB a 3,2 TB, 15/16 nm MLC
- Controller SSD ASIC e tecnologia NVMeControl di Huawei
- PCIe 3.0 x4 con larghezza di banda di 3,2 GB/s e 800.000 IOPS
- Standard NVMe, UEFI bootable
- 3 DWPD per 5 anni

Disco SSD NVMe

ES3500P V3 / ES3600P V3



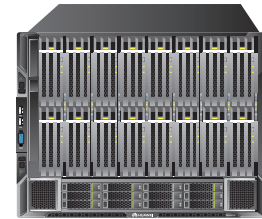
- Disco da 2,5" (U.2), capacità da 800 GB a 3,2 TB, 15/16 nm MLC
- Controller SSD ASIC e tecnologia NVMeControl di Huawei
- PCIe 3.0 x4 con larghezza di banda di 3,2 GB/s e 800.000 IOPS
- Standard NVMe, hot-swappable, UEFI bootable
- 1 o 3 DWPD per 5 anni

FusionServer

Server rack

RH8100 V3

8U 8P



Ideale per applicazioni mission-critical

- 8 processori serie E7-8800 v3/v4 per prestazioni superiori
- 192 DIMM, hot swap riser memoria tramite migrazione memoria live
- 8, 12 o 24 x 2,5" dischi rigidi
- 18 slot PCIe (2 dedicato RAID)
- Tecnologia di partizionamento FusionPar
- 60 funzioni RAS per il funzionamento stabile negli ambienti più esigenti

RH5885H V3

4U 4P



Ideale per applicazioni mission-critical, quali database, ERP, BI analytics, piattaforme dati e virtualizzazione

- 4 processori serie E7-4800/E7-8800 v3/v4 con 96 core
- 96 DDR4 DIMM per una capacità di 6 TB
- 8 o 23 x 2,5" dischi rigidi
- 17 slot PCIe (1 dedicato RAID)

RH5885 V3

4U 4P



Ideale per database, ERP, BI analytics, piattaforme dati e virtualizzazione

- 4 processori serie E7-4800/E7-8800 v3/v4 con 96 core
- 48 DDR4 DIMM
- 8 o 23 x 2,5" dischi rigidi
- 8 slot PCIe (1 dedicato RAID)
- Configurazione flessibile dell'hardware (processori, DIMM, dispositivi I/O e dischi rigidi)

RH1288 V3

1U 2P

Ideale per applicazioni compute-intensive, piattaforma dati, virtualizzazione e applicazioni Web

- 2 processori serie E5-2600 v3/v4
- 16 DDR4 DIMM
- 4 x 3,5" o 8 x 2,5" dischi rigidi
- 3 slot PCIe
- 2 miniSSD (SATADOM)



RH2288 V3

2U 2P

Ideale per infrastruttura centro dati enterprise, piattaforma dati, virtualizzazione e applicazioni Web

- 2 processori serie E5-2600 v3/v4
- 16 DDR4 DIMM
- 16 x 3,5" o 28 x 2,5" dischi rigidi
- 6 slot PCIe



RH2288H V3

2U 2P

Ideale per infrastruttura centro dati enterprise, piattaforma dati, virtualizzazione e applicazioni Web

- 2 processori serie E5-2600 v3/v4 con 44 core
- 24 DDR4 DIMM
- 16 x 3,5" o 28 x 2,5" dischi rigidi
- 9 slot PCIe
- 2 miniSSD (SATADOM)



5288 V3

4U 2P



Ideale per piattaforma dati, cold data storage, videosorveglianza e cloud storage

- 2 processori serie E5-2600 v3/v4
- 16 DDR4 DIMM
- 40 x 3,5" dischi rigidi
- 6 slot PCIe

Server blade

E9000

12U 8/16/32 nodi



Ideale per applicazioni mission-critical enterprise, carrier NFV e HPC

- Prestazioni eccellenti
 - 64 processori, larghezza di banda midplane 15,6 Tbit/s, 40GE e IB EDR
 - 15 x 2,5" dischi rigidi/6 x 3,5" dischi rigidi/12 SSD PCIe NVMe (nodi di calcolo full-width)
- Architettura convergente
 - Design modulare per computing, storage, switching, raffreddamento e alimentazione
 - Espansione dinamica dei nodi compute da 2 e 4 nodi
- Elevata efficienza energetica
 - PSU platino/titanio, DEMT, soluzione a raffreddamento a liquido, certificato Energy Star

CH121 V3

2P



- 2 processori serie E5-2600 v3/v4
- 24 DDR4 DIMM
- 2 x 2,5" dischi rigidi
- 1 slot PCIe
- 2 slot schede mezzanino
- 2 miniSSD (SATADOM)

CH140 V3

2 x 2P



- Nodo per figlio:
- 2 processori serie E5-2600 v3/v4
 - 1 x 2,5" disco rigido
 - 8 DDR4 DIMM
 - 2 slot schede mezzanino condiviso

CH220 V3

2P



- 2 processori serie E5-2600 v3/v4
- 16 DDR4 DIMM
- 2 x 2,5" dischi rigidi
- 6 slot PCIe
- 4 slot schede mezzanino

CH222 V3

2P



- 2 processori serie E5-2600 v3/v4
- 24 DDR4 DIMM
- 15 x 2,5" dischi rigidi
- 1 slot PCIe
- 2 slot schede mezzanino
- 2 miniSSD (SATADOM)

CH225 V3

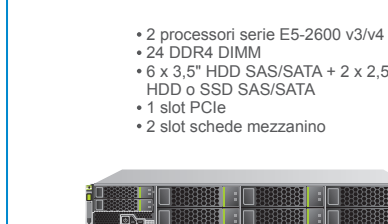
2P



- 2 processori serie E5-2600 v3/v4
- 24 DDR4 DIMM
- 12 x 2,5" SSD PCIe NVMe + 2 x 2,5" HDD o SSD SAS/SATA
- 1 slot PCIe
- 4 slot schede mezzanino
- 2 miniSSD (SATADOM)

CH226 V3

2P



- 2 processori serie E5-2600 v3/v4
- 24 DDR4 DIMM
- 6 x 3,5" HDD SAS/SATA + 2 x 2,5" HDD o SSD SAS/SATA
- 1 slot PCIe
- 2 slot schede mezzanino

CH242 V3

4P



- 4 processori serie E7 v3/v4
- 32 DDR4 DIMM
- 8 x 2,5" dischi rigidi
- 2 slot PCIe
- 4 slot schede mezzanino

Server ad alta densità

X6800

4U 4/8 nodi



Ideale per l'infrastruttura IT dei centri dati cloud

- Ottimizzato per carichi di lavoro diversificati
- Un'ampia gamma di nodi server per densità e prestazioni diverse
- Combinazione flessibile di dispositivi di computing, storage e I/O

XH628 V3

2P



- 4 nodi per chassis
- 2 processori serie E5-2600 v3/v4
- 16 DDR4 DIMM
- 12 x 3,5"/2,5" + 2 x 2,5" dischi rigidi opzionali
- 5 slot PCIe
- 2 miniSSD (SATADOM)

XH622 V3

2P



- 4 nodi per chassis
- 2 processori serie E5-2600 v3/v4
- 16 DDR4 DIMM
- 4 x 2,5" dischi rigidi
- 5 slot PCIe
- 2 miniSSD (SATADOM)

XH620 V3

2P



- 8 nodi per chassis
- 2 processori serie E5-2600 v3/v4
- 16 DDR4 DIMM
- 2 o 4 x 2,5" o 2 x 3,5" dischi rigidi
- 3 slot PCIe
- 2 miniSSD (SATADOM)